

## 熊谷オフィス シェアオフィス利用案内

シェアオフィス筑波館は、7時から22時まで365日ご利用可能です。  
 オフィス内での電話やオンラインでの打ち合わせ（イヤホン着用）も可能です。  
 契約は1か月ごとの更新になります。

### 1. シェアオフィス詳細

#### ▼利用可能時間

365日 朝7時から夜22時

#### ▼月額利用料

部屋No.	定員	利用料金	備考
201	2名	45,000円	家具付き・角部屋
205	5名	72,000円	家具付き
206	7名	98,000円	家具付き(丸テーブル有り)・窓あり・角部屋
207	4名	83,000円	家具付き(丸テーブル有り)・窓あり
208	4名	84,000円	家具付き(丸テーブル有り)・窓あり・角部屋

#### ご利用時必要経費

- ・事務手数料 1か月分
- ・保証金 1か月分

※電気料金も含む料金です  
 共用部は清掃員が掃除いたします

#### ▼設備

Wi-Fi  
 人数分のデスク&チェア  
 鍵付きロッカー  
 複合機(コピー・スキャン)  
 ♪白黒：10円/枚、カラー：40円/枚  
 シュレッダー  
 延長コード、電源タップ

各種電源ケーブル  
 ホワイトボード(会議室ご利用時)  
 ウォーターサーバー  
 冷蔵庫  
 電子レンジ  
 エアコン  
 空気清浄機



▼セキュリティ

オフィスの玄関入口はICカード(SECOM)での入退室になります。  
各オフィスの入室は4桁の暗証番号を入力することができます。

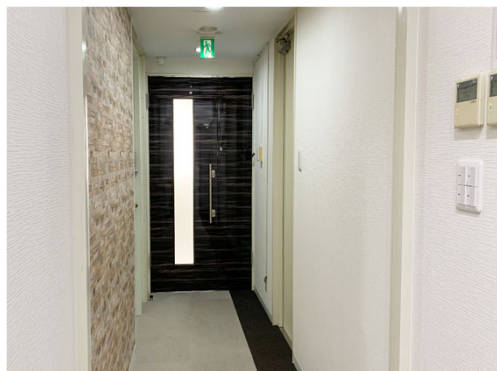


玄関入口



オフィス入口

▼オフィス内写真



オフィス出入口



201



205



206



207



208

## 2. 特典

### ▼無料特典

#### 特典1



#### 住所利用・登記・専用ポスト

上記オプションが無料です。  
オフィス不在時はスタッフが  
郵便物の受け取りをし、お部  
屋の前に置いておきます。

#### 特典2



#### 会議室(10席)利用

ご契約者様専用のカレンダー  
から予約してご利用ください。

#### 特典3



#### 電話設置

NTT回線を引いてますので  
お持ちの固定電話機にお繋ぎ  
できます。

#### 特典4



#### スタッフ在中

お困りごとなどは、気軽に  
スタッフまでご相談ください。  
滞在時間：平日10:00~19:00

#### 特典5



#### ご利用人数は自由

部屋の定員人数は目安です。  
例えば4名個室をご契約でも  
5名でのご利用も可能です。  
お気軽にご相談ください。

#### 特典6



#### 家具を入れてもOK

設置家具の出し入れはできません  
が、ご契約者様の家具を個室に追  
加に入れていただけます。設置家  
具の個室内での移動は自由です。

### ▼追加オプション



3300円/月

#### 郵便物転送サービス

ご契約者様宛に届いた郵便物を、  
週に1度ご指定の住所へ転送致します。  
※レターパックサイズ以上の郵便物、  
追加発送は別途料金がかかります



ご相談ください

#### ホームページ制作サービス

「会社のホームページが欲しいけどネット関係  
はよくわからない」  
「費用をかけないで簡易的なサイトが欲しい」  
などご要望に合わせてお作りします。

## その他(オフィス平面図)



ご契約に関することは  
お気軽にお電話ください

受付：平日10:00~19:00

☎ **048-594-7005**



←HPも併せて  
ご覧ください

〒360-0037  
埼玉県熊谷市筑波  
2-20 木村ビル2階

📍 ←Google  
Map

